

RG istn.  
po przebudowie

proj. N(H)XHFE180/E90 5x4 mm2

proj. YDY 3x1,5 mm2

centrala  
oddymiania  
COD

proj. RPW

proj. R2

proj. R3

proj. YDY 5x10 mm2

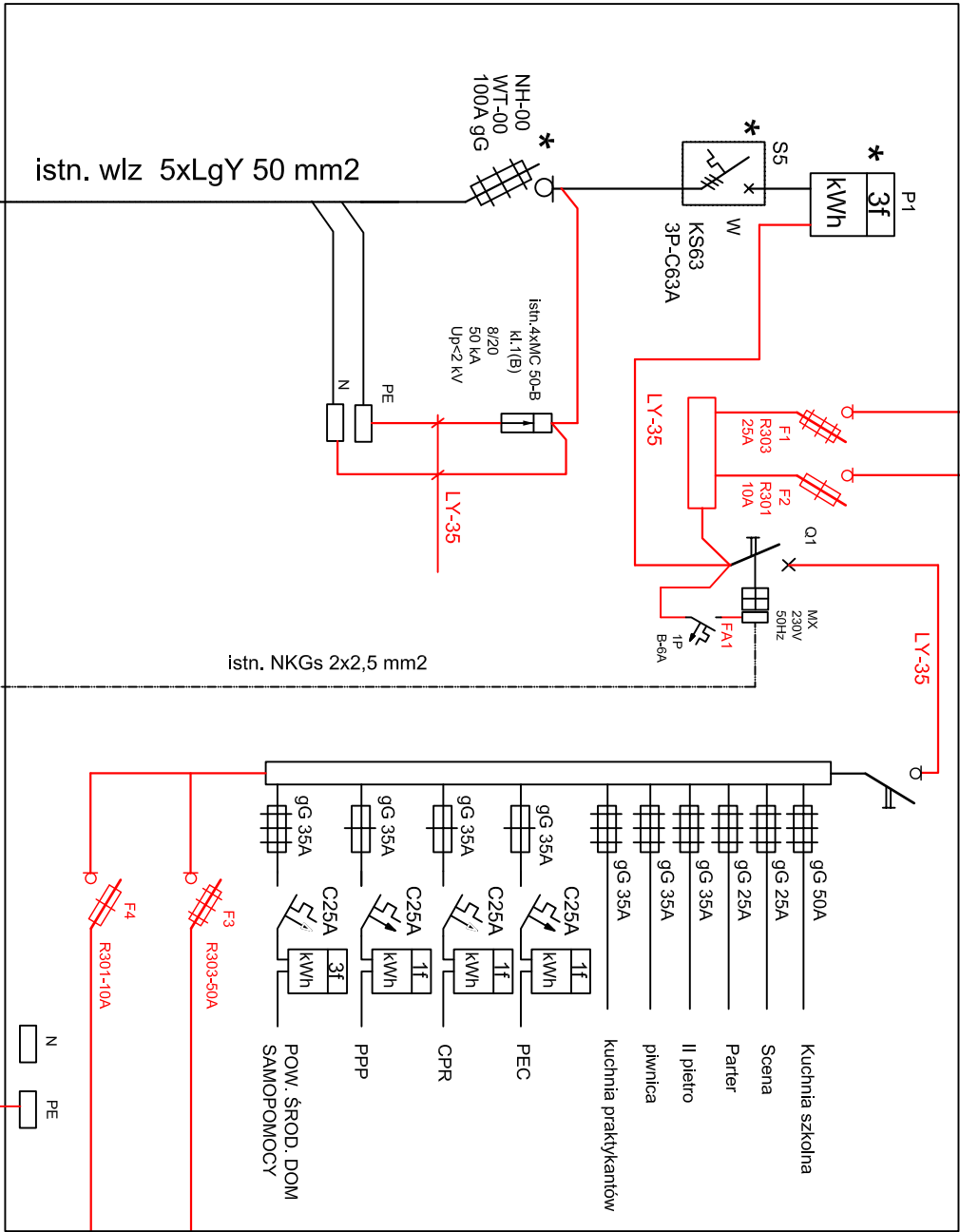
proj. YDY 5x10 mm2

proj. R1

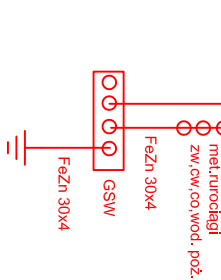
proj. YKY 5x16 mm2

proj. YDY 3x2,5 mm2

proj. RZ



istn. PWP



Ochrona przeciwporażeniowa dodatkowa :  
samoczynne wyłączenia zasilania

Układ sieciowy :  
w sieci zasilającej TNC  
w instalacji wewnętrznej TNS  
Kolor czerwony - instalacje projektowane

YAKY 4x120 mm2

Zasilanie z sieci ENERGIA OPERATOR SA  
Stacja transformatorowa L-0205 Grabowskiego



BIURO PROJEKTÓW "BPBW" Sp. z o.o.  
10-448 OLSZTYN, UL.GŁOWACKIEGO 28

OBIEKT: PRZEBUDOWA PODDASZA BURSY NA PRACOWNIE ORAZ WARSZTATY

ADRES: SZKOLNE PRZY ZESPOLE SZKOL I PLACÓWEK OSWIATOWYCH

PRZEDMIOT: LIDZBARK WARMIŃSKI ul. WIERZBICKIEGO 3B

RYSLINKU: Schemat strukturalny instalacji elektrycznej

PROJEKTOWAŁ: mgr inż. Tadeusz Koryzno

OPRACOWAŁ: -

SPRAWDZIŁ: mgr inż. Bogusław Pokojński

SKALA:

BRANŻA: IE

STADIUM: PW

DATA: 12.2014

NR. ZLECENIA: P/3829/S

NR. RYSUNKU: E1-01